

# 令和3年3月新規高等学校卒業者の就職状況 (令和3年3月末現在)に関する調査について

## <調査の概要>

- 本調査は、高校生の就職問題に適切に対処するための参考資料を得るために、今春の高等学校卒業生で就職を希望する者の就職状況を10月末現在、12月末現在、3月末現在の状況を調査しており、今回は、3月末現在で取りまとめたものである。
- 本調査は昭和51年度から実施しており、調査方法は、国立については該当国立大学法人、公立については各都道府県教育委員会、私立については各都道府県知事部局を通じて行った悉皆調査である。
- 厚生労働省も高校生の就職状況について類似の調査を行っているが、これは学校又は公共職業安定所の紹介を希望する者のみを調査対象としている。一方、本調査は、学校等の紹介を希望しない自営業者や公務員などを含め、就職を希望する者全員を対象としていることから、母集団が大きくなっている。

## <調査内容>

1. 調査対象 国立、公立、私立の高等学校(全日制・定時制)
2. 調査項目 学科別(国立、公立、私立の別)の就職状況  
都道府県別(県内・県外別)の就職状況

## <結果の概要>

### 1. 就職希望者数・就職者数等

卒業生	1,017,259人(前年同期	1,041,827人)
就職希望者	161,093人(前年同期	182,634人)
うち就職者	157,728人(前年同期	179,243人)
うち未就職者	3,365人(前年同期	3,391人)

### 2. 就職率(就職者の就職希望者に対する割合)

97.9%(前年同期比 0.2ポイント減)

#### ○男女別就職率

男子 98.4%(前年同期比0.1ポイント減)

女子 97.1%(前年同期比0.4ポイント減)

#### ○学科別就職率(就職率が高い順)

「工業」99.4%、「看護」99.2%、「農業」99.0%、「福祉」99.0%、  
「商業」98.7%、「水産」98.6%、「家庭」97.9%、「総合学科」97.8%、  
「情報」97.0%、「普通」95.9%

※「その他」の学科は除く。

※「看護」に関する学科は看護師5年一貫課程が主となるため、5年課程5年次の就職率を示している。

#### ○都道府県別就職率

就職率が高い県：富山県 99.9%、福井県 99.8%、三重県 99.7%、鳥取県 99.6%、  
山口県 99.6%、佐賀県 99.5%、福島県 99.5%、新潟県 99.5%

就職率が低い県：沖縄県 92.4%、神奈川県 94.6%、東京都 95.2%、  
千葉県 95.3%、大阪府 95.5%

#### ○東日本大震災における被害が甚大な3県

岩手県 98.8%(前年同期比0.2ポイント減)

宮城県 98.7%(前年同期比0.5ポイント減)

福島県 99.5%(前年同期比0.2ポイント減)

**令和2年度高等学校卒業者の就職状況  
(令和3年3月末現在)に関する調査について**

令和3年3月31日現在 文部科学省調査

調査対象は、国立、公立、私立の高等学校(全日制・定時制)である。

なお、就職率とは、就職希望者に対する現時点での就職者の割合である。

また、( )内は前年度同期調査からの増減値(▲は減少)である。

**[全体]**

区 分	就職希望率	就職率	<参 考>
			前年度卒業生の就職率 (R2.3.31現在)
高等学校	15.8% ( ▲ 1.7 )	97.9% ( ▲ 0.2 )	98.1%
うち 国公立	19.5% ( ▲ 1.7 )	98.0% ( ▲ 0.2 )	98.2%
私立	8.3% ( ▲ 1.4 )	97.4% ( ▲ 0.7 )	98.1%

**[男子]**

区 分	就職希望率	就職率	<参 考>
			前年度卒業生の就職率 (R2.3.31現在)
高等学校	19.5% ( ▲ 1.7 )	98.4% ( ▲ 0.1 )	98.5%
うち 国公立	24.2% ( ▲ 1.8 )	98.4% ( ▲ 0.1 )	98.5%
私立	9.9% ( ▲ 1.6 )	98.2% ( ▲ 0.5 )	98.7%

**[女子]**

区 分	就職希望率	就職率	<参 考>
			前年度卒業生の就職率 (R2.3.31現在)
高等学校	12.1% ( ▲ 1.6 )	97.1% ( ▲ 0.4 )	97.5%
うち 国公立	14.7% ( ▲ 1.8 )	97.3% ( ▲ 0.3 )	97.6%
私立	6.6% ( ▲ 1.3 )	96.1% ( ▲ 1.1 )	97.2%

**[高等学校 地域別就職状況]**

地域	就職率	地域	就職率
北海道・東北地区	98.4% ( ▲ 0.4 )	近畿地区	96.7% ( 0.3 )
関東地区	96.4% ( ▲ 0.7 )	中国・四国地区	98.9% ( ▲ 0.2 )
中部地区	98.9% ( ▲ 0.2 )	九州地区	98.2% ( ▲ 0.1 )

注 地域区分は次のとおりである。

北海道・東北(北海道、青森、岩手、宮城、秋田、山形、福島)

関東(茨城、栃木、群馬、埼玉、千葉、東京、神奈川)

中部(新潟、富山、石川、福井、山梨、長野、岐阜、静岡、愛知、三重)

近畿(滋賀、京都、大阪、兵庫、奈良、和歌山)

中国・四国(鳥取、島根、岡山、広島、山口、徳島、香川、愛媛、高知)

九州・沖縄(福岡、佐賀、長崎、熊本、大分、宮崎、鹿児島、沖縄)

令和3年3月高等学校卒業者の就職状況(学科別)

学科名	設置者	卒業者数 (A)	就職希望者数 (B)	就職希望率 (B/A)	就職者数 (C)	未就職者数 (B-C)	就職率 (0=C/B)	前年同期 就職率(E)	前年同期比 増減(D-E) (ポイント)	令和3年3月31日現在	
										男子	女子
普通	国立	2,812	9	0.3	9	0	100.0	100.0	0.0	0.0	
	公立	449,240	37,908	8.4	36,263	1,645	95.7	96.3	△0.6	△0.6	
	私立	294,357	15,885	5.4	15,349	536	96.6	97.6	△1.0	△1.0	
	計	746,409	53,802	7.2	51,621	2,181	95.9	96.7	△0.8	△0.8	
農業	国立	0	0	-	0	0	-	-	-	-	
	公立	24,525	12,302	50.2	12,179	123	99.0	98.7	△0.3	△0.3	
	私立	79	11	13.9	11	0	100.0	100.0	0.0	0.0	
	計	24,604	12,313	50.0	12,190	123	99.0	98.7	△0.3	△0.3	
工業	国立	184	3	1.6	3	0	100.0	75.0	25.0	25.0	
	公立	66,978	44,682	66.7	44,441	241	99.4	99.5	△0.1	△0.1	
	私立	9,268	4,908	53.0	4,875	33	99.3	99.6	△0.3	△0.3	
	計	76,430	49,603	64.9	49,319	284	99.4	99.5	△0.1	△0.1	
商業	国立	0	0	-	0	0	-	-	-	-	
	公立	50,445	19,817	39.3	19,588	229	98.8	98.9	△0.1	△0.1	
	私立	8,513	2,901	34.1	2,846	55	98.1	98.6	△0.5	△0.5	
	計	58,958	22,718	38.5	22,434	284	98.7	98.9	△0.2	△0.2	
水産	国立	0	0	-	0	0	-	-	-	-	
	公立	2,715	1,657	61.0	1,634	23	98.6	98.8	△0.2	△0.2	
	私立	0	0	-	0	0	-	-	-	-	
	計	2,715	1,657	61.0	1,634	23	98.6	98.8	△0.2	△0.2	
家庭	国立	0	0	-	0	0	-	-	-	-	
	公立	7,308	2,277	31.2	2,218	59	97.4	98.7	△1.3	△1.3	
	私立	4,280	1,748	40.8	1,721	27	98.5	98.4	△0.1	△0.1	
	計	11,588	4,025	34.7	3,939	86	97.9	98.6	△0.7	△0.7	
看護 (3年課程3年次)	国立	0	0	-	0	0	-	-	-	-	
	公立	185	3	1.6	2	1	66.7	100.0	△33.3	△33.3	
	私立	710	51	7.2	49	2	96.1	93.9	2.2	2.2	
	計	895	54	6.0	51	3	94.4	94.9	△0.5	△0.5	
看護 (5年課程3年次)	国立	0	0	-	0	0	-	-	-	-	
	公立	966	6	0.6	6	0	100.0	85.7	14.3	14.3	
	私立	2,598	29	1.1	24	5	82.8	97.6	△14.8	△14.8	
	計	3,564	35	1.0	30	5	85.7	95.9	△10.2	△10.2	
看護 (5年課程5年次)	国立	0	0	-	0	0	-	-	-	-	
	公立	939	861	91.7	854	7	99.2	99.6	△0.4	△0.4	
	私立	2,417	2,354	97.4	2,336	18	99.2	98.6	0.6	0.6	
	計	3,356	3,215	95.8	3,190	25	99.2	98.9	0.3	0.3	
情報	国立	0	0	-	0	0	-	-	-	-	
	公立	804	176	21.9	171	5	97.2	99.5	△2.3	△2.3	
	私立	293	61	20.8	59	2	96.7	96.2	0.5	0.5	
	計	1,097	237	21.6	230	7	97.0	98.5	△1.5	△1.5	
福祉	国立	0	0	-	0	0	-	-	-	-	
	公立	1,798	768	42.7	765	3	99.6	98.5	1.1	1.1	
	私立	814	433	53.2	424	9	97.9	99.2	△1.3	△1.3	
	計	2,612	1,201	46.0	1,189	12	99.0	98.7	0.3	0.3	
その他	国立	37	0	0.0	0	0	-	-	-	-	
	公立	27,927	1,127	4.0	1,092	35	96.9	97.0	△0.1	△0.1	
	私立	6,863	506	7.4	487	19	96.2	96.9	△0.7	△0.7	
	計	34,827	1,633	4.7	1,579	54	96.7	96.9	△0.2	△0.2	
総合学科	国立	270	5	1.9	4	1	80.0	80.0	0.0	0.0	
	公立	49,878	12,839	25.7	12,561	278	97.8	97.5	0.3	0.3	
	私立	3,412	971	28.5	947	24	97.5	97.2	0.3	0.3	
	計	53,560	13,815	25.8	13,512	303	97.8	97.5	0.3	0.3	
計	国立	3,303	17	0.5	16	1	94.1	87.5	6.6	6.6	
	公立	(3,278)	(16)	(0.5)	(14)	(2)	(87.5)	98.2	△0.2	△0.2	
	私立	682,769	133,572	19.6	130,920	2,652	98.0	98.2	△0.2	△0.2	
	計	(703,617)	(149,970)	(21.3)	(147,198)	(2,772)	(98.2)	98.1	△0.7	△0.7	
計	国立	331,187	27,504	8.3	26,792	712	97.4	98.1	△0.7	△0.7	
	公立	(334,932)	(32,648)	(9.7)	(32,031)	(617)	(98.1)	97.9	△0.2	△0.2	
	私立	1,017,259	161,093	15.8	157,728	3,365	98.1	98.1	0.0	0.0	
	計	(1,041,827)	(182,634)	(17.5)	(179,243)	(3,391)	(98.1)	98.1	0.0	0.0	

注 1. ( ) 内は、前年同期の状況である。  
2. 看護(5年課程5年次)は、高等学校卒業者ではないため集計からは除いている。

令和3年3月高等学校卒業者の就職状況(学科別)

令和3年3月31日現在

学科名	設置者	卒業者数		就職希望者数		就職希望率		就職者数	未就職者数	就職率 (D=C/B)	前年同期 就職率(E)	前年同期比 増減(D-E) (ポイント)
		(A)	(人)	(B)	(人)	(B/A)	(%)					
普通	国立	1,394	6	6	0.4	0	100.0	0	100.0	98.7	△0.6	
	公立	216,435	20,623	19,815	9.5	808	96.1	227	97.6	98.3	△0.7	
	私立	151,466	9,443	9,216	6.2	227	97.6	1,035	97.2	98.3	△0.6	
	計	369,275	30,072	30,072	8.1	0	99.1	60	99.1	98.8	0.3	
農業	国立	12,411	6,998	6,998	55.6	8	100.0	0	100.0	98.8	0.0	
	公立	13,3	8	8	13.3	0	100.0	0	100.0	98.8	0.0	
	私立	12,471	6,906	6,906	55.4	1	100.0	0	100.0	98.8	0.0	
工業	国立	146	1	1	0.7	0	75.0	0	75.0	99.5	25.0	
	公立	59,275	40,695	40,494	68.7	201	99.5	29	99.5	99.5	0.0	
	私立	8,735	4,740	4,711	54.3	29	99.4	230	99.5	99.5	0.0	
	計	68,156	45,436	45,206	66.7	0	99.5	0	99.5	99.5	0.0	
商業	国立	17,958	6,258	6,174	34.8	87	98.6	37	98.6	98.7	△0.1	
	公立	3,899	1,194	1,174	30.6	20	98.3	20	98.3	98.0	△0.7	
	私立	21,857	7,452	7,345	34.1	107	98.6	107	98.6	98.8	△0.2	
	計	42,714	14,904	14,691	34.5	0	98.4	21	98.4	98.7	△0.3	
水産	国立	2,106	1,330	1,309	63.2	0	100.0	0	100.0	98.7	△0.3	
	公立	0	0	0	0	0	0	0	0	98.7	△0.3	
	私立	2,106	1,330	1,309	63.2	0	100.0	0	100.0	98.7	△0.3	
家庭	国立	512	262	259	51.2	3	98.9	3	98.6	98.6	0.3	
	公立	1,020	623	618	61.1	5	99.2	5	99.5	99.2	△0.3	
	私立	1,532	885	877	57.8	8	99.1	8	99.3	99.3	△0.2	
看護 (3年課程3年次)	国立	0	0	0	0	0	0	0	0	100.0	0.0	
	公立	18	1	1	5.6	0	100.0	0	100.0	100.0	0.0	
	私立	48	2	2	4.2	0	100.0	0	100.0	100.0	0.0	
	計	66	3	3	4.5	0	100.0	0	100.0	100.0	0.0	
看護 (5年課程3年次)	国立	19	0	0	0	0	0	0	0	100.0	0.0	
	公立	158	5	5	3.2	0	100.0	0	100.0	100.0	0.0	
	私立	177	6	6	3.4	0	100.0	0	100.0	100.0	0.0	
看護 (5年課程5年次)	国立	0	0	0	0	0	0	0	0	96.4	0.4	
	公立	33	31	30	93.9	0	96.4	1	96.5	96.5	3.5	
	私立	130	129	129	99.2	0	96.5	0	96.5	96.5	2.9	
	計	163	160	159	98.2	0	99.4	1	99.4	99.5	2.9	
情報	国立	547	122	120	22.3	2	98.4	2	98.4	99.2	△0.8	
	公立	175	38	37	21.7	1	97.4	1	97.4	94.6	2.8	
	私立	722	160	157	22.2	3	98.1	3	97.7	97.7	0.4	
	計	1,444	320	314	22.2	6	98.1	6	98.1	99.1	△0.8	
福祉	国立	318	154	153	48.4	1	99.4	1	99.4	99.0	0.4	
	公立	233	143	143	61.4	0	97.2	4	97.2	99.2	△2.0	
	私立	551	297	292	53.9	5	98.3	5	98.3	99.1	△0.8	
	計	1,102	594	588	53.9	6	98.3	6	98.3	99.1	△0.8	
その他	国立	13,215	616	599	4.7	17	97.2	17	96.6	96.6	0.6	
	公立	2,249	153	148	6.8	5	96.7	5	94.8	94.8	1.9	
	私立	15,473	769	747	5.0	22	97.1	22	96.3	96.3	0.8	
	計	31,937	1,538	1,494	4.7	44	96.7	44	96.3	96.3	0.4	
総合学科	国立	20,780	6,422	6,304	30.9	118	98.2	118	98.2	97.8	0.4	
	公立	1,877	544	534	29.0	10	98.2	10	96.9	96.9	1.3	
	私立	22,761	6,969	6,840	30.6	129	98.1	129	97.8	97.8	0.3	
	計	45,418	14,935	14,678	32.2	257	98.1	257	97.8	97.8	0.3	
計	国立	1,653	10	9	0.6	1	90.0	1	88.9	88.9	1.1	
	公立	(1,658)	(9)	(8)	(0.5)	(1)	(88.9)	(1)	(88.9)	(88.9)	(0.1)	
	私立	343,594	83,382	82,064	24.3	1,318	98.4	1,318	98.5	98.5	△0.1	
	計	(352,645)	(91,960)	(90,571)	(26.1)	(1,389)	(98.5)	(1,389)	(98.5)	(98.5)	(0.5)	
計	国立	169,900	16,893	16,592	9.9	301	98.2	301	98.7	98.7	△0.5	
	公立	(172,035)	(19,832)	(19,569)	(11.6)	(263)	(98.7)	(263)	(98.7)	(98.7)	(0.5)	
	私立	515,147	100,285	98,665	19.5	1,620	98.4	1,620	98.5	98.5	△0.1	
	計	(526,338)	(111,801)	(110,448)	(21.2)	(1,653)	(98.5)	(1,653)	(98.5)	(98.5)	(0.1)	

注 1. ( ) 内は、前年同期の状況である。  
2. 看護(5年課程5年次)は、高等学校卒業者ではないため集計からは除いている。

(女子)

令和3年3月高等学校卒業者の就職状況(学科別)

令和3年3月31日現在

学科名	設置者	卒業者数 (A)	就職希望者数 (B)	就職希望率 (B/A)	就職者数 (C)	未就職者数 (B-C)	就職率 (D=C/B)	前年同期 就職率(E)	前年同期比 増減(D-F)	(ポイント)
普通	国立	1,418	3	0.2	3	0	100.0	100.0	0.0	0.0
	公立	232,805	17,285	7.4	16,448	837	95.2	95.9	△ 0.7	△ 0.7
	私立	142,911	6,462	4.5	6,133	329	95.2	96.7	△ 1.5	△ 1.5
	計	377,134	23,730	6.3	22,584	1,146	95.2	96.1	△ 0.9	△ 0.9
農業	国立	0	0	-	0	0	-	-	-	-
	公立	12,114	5,404	44.6	5,341	63	98.8	98.7	△ 0.1	0.1
	私立	19	3	15.8	3	0	100.0	100.0	0.0	0.0
	計	12,133	5,407	44.6	5,344	63	98.8	98.7	△ 0.1	0.1
工業	国立	38	2	5.3	2	0	100.0	-	-	-
	公立	7,703	3,987	51.9	3,947	50	98.7	99.1	△ 0.4	△ 0.4
	私立	533	168	31.5	164	4	97.6	99.5	△ 1.9	△ 1.9
	計	8,274	4,167	50.4	4,113	54	98.7	99.1	△ 0.4	△ 0.4
商業	国立	0	0	-	0	0	-	-	-	-
	公立	32,487	13,559	41.7	13,417	142	99.0	99.0	0.0	0.0
	私立	4,614	1,707	37.0	1,672	35	97.9	98.3	△ 0.4	△ 0.4
	計	37,101	15,266	41.1	15,089	177	98.8	98.9	△ 0.1	△ 0.1
水産	国立	0	0	-	0	0	-	-	-	-
	公立	609	327	53.7	325	2	99.4	99.3	△ 0.1	0.1
	私立	0	0	-	0	0	-	-	-	-
	計	609	327	53.7	325	2	99.4	99.3	△ 0.1	0.1
家庭	国立	0	0	-	0	0	-	-	-	-
	公立	6,796	2,015	29.6	1,959	56	97.2	98.7	△ 1.5	△ 1.5
	私立	3,260	1,125	34.5	1,103	22	98.0	97.9	0.1	0.1
	計	10,056	3,140	31.2	3,062	78	97.5	98.4	△ 0.9	△ 0.9
看護 (3年課程3年次)	国立	0	0	-	0	0	-	-	-	-
	公立	167	2	1.2	1	1	50.0	100.0	△ 50.0	△ 50.0
	私立	662	49	7.4	47	2	95.9	93.1	2.8	2.8
	計	829	51	6.2	48	3	94.1	94.1	0.0	0.0
看護 (5年課程3年次)	国立	0	0	-	0	0	-	-	-	-
	公立	947	5	0.5	5	0	100.0	85.7	14.3	14.3
	私立	2,440	24	1.0	19	5	79.2	97.2	△ 18.0	△ 18.0
	計	3,387	29	0.9	24	5	82.8	95.3	△ 12.5	△ 12.5
看護 (5年課程5年次)	国立	0	0	-	0	0	-	-	-	-
	公立	906	830	91.6	824	6	99.3	99.8	△ 0.5	△ 0.5
	私立	2,287	2,225	97.3	2,207	18	99.2	98.7	0.5	0.5
	計	3,193	3,055	95.7	3,031	24	99.2	99.0	0.2	0.2
情報	国立	0	0	-	0	0	-	-	-	-
	公立	257	54	21.0	51	3	94.4	100.0	△ 5.6	△ 5.6
	私立	118	22	19.5	22	1	95.7	100.0	△ 4.3	△ 4.3
	計	375	77	20.5	73	4	94.8	100.0	△ 5.2	△ 5.2
福祉	国立	0	0	-	0	0	-	-	-	-
	公立	1,480	614	41.5	612	2	99.7	98.3	1.4	1.4
	私立	581	290	49.9	285	5	98.3	99.2	△ 0.9	△ 0.9
	計	2,061	904	43.9	897	7	99.2	98.6	0.6	0.6
その他	国立	28	0	0.0	0	0	-	-	-	-
	公立	14,712	511	3.5	493	18	96.5	97.3	△ 0.8	△ 0.8
	私立	4,614	363	7.7	339	14	96.0	97.7	△ 1.7	△ 1.7
	計	19,354	864	4.5	832	32	96.3	97.5	△ 1.2	△ 1.2
総合学科	国立	166	2	1.2	2	0	100.0	75.0	25.0	25.0
	公立	29,098	6,417	22.1	6,257	160	97.5	97.1	0.4	0.4
	私立	1,585	427	27.8	413	14	96.7	97.6	△ 0.9	△ 0.9
	計	30,799	6,846	22.2	6,672	174	97.5	97.1	0.4	0.4
計	国立	1,650	7	0.4	7	0	100.0	85.7	14.3	14.3
	公立	(1,620)	(7)	(0.4)	(6)	(1)	(85.7)	(97.3)	△ 0.3	△ 0.3
	私立	339,175	50,190	14.8	48,856	1,334	97.3	97.6	△ 0.3	△ 0.3
	計	(56,972)	(58,010)	(16.5)	(56,627)	(1,383)	(97.6)	(97.6)	△ 1.1	△ 1.1
計	国立	161,287	10,611	6.6	10,200	411	96.1	97.2	△ 1.1	△ 1.1
	公立	(162,897)	(12,816)	(7.9)	(12,462)	(354)	(97.2)	(97.2)	△ 0.4	△ 0.4
	私立	502,112	60,808	12.1	59,063	1,745	97.1	97.5	△ 0.4	△ 0.4
	計	(515,489)	(70,833)	(13.7)	(69,095)	(1,738)	(97.5)	(97.5)	△ 0.4	△ 0.4

注 1. ( ) 内は、前年同期の状況である。  
 2. 看護(5年課程5年次)は、高等学校卒業者ではないため集計からは除いている。

令和3年3月高等学校卒業者の就職状況（都道府県別）

令和3年3月31日現在

（男子＋女子）

地区	卒業者数(人)		就職希望者数(人)		就職者数(人)		R3.3.31現在就職率(A)(%)		前年同期就職率(B)(%)		前年同期比増減(A-B)(%)		計		
	県内	県外	県内	県外	県内	県外	県内	県外	県内	県外	県内	県外			
北海道	39,471	7,505	481	7,986	7,266	487	7,753	96.8	101.2	97.1	101.4	98.0	98.0	△ 0.9	△ 0.9
青森	10,804	1,772	1,150	2,922	1,746	1,113	2,859	98.5	96.8	97.8	95.5	97.5	97.5	△ 3.0	△ 3.4
岩手	10,349	1,964	816	2,780	1,945	802	2,747	99.0	98.3	98.8	97.8	99.0	99.0	1.2	△ 3.2
宮城	18,939	3,142	757	3,899	3,094	756	3,850	98.5	99.3	98.7	99.1	99.8	99.2	△ 0.6	△ 0.5
秋田	7,396	1,514	572	2,086	1,500	570	2,070	99.1	99.7	99.2	98.3	99.3	99.3	0.8	△ 1.7
山形	9,391	2,054	523	2,577	2,046	511	2,557	99.6	97.7	99.2	98.4	99.7	99.7	1.2	△ 6.1
東北	15,859	3,515	737	4,252	3,466	766	4,232	98.6	103.9	99.5	101.3	99.7	99.7	△ 0.7	△ 0.2
茨城	24,766	4,108	659	4,767	3,973	656	4,629	96.7	93.9	97.1	98.9	97.2	97.2	△ 0.2	△ 0.6
栃木	16,812	2,772	664	3,436	2,686	672	3,358	96.9	101.2	97.7	97.8	98.6	98.6	△ 0.9	△ 0.1
群馬	16,492	2,587	345	2,932	2,520	343	2,863	97.4	99.4	97.6	103.3	98.7	98.7	△ 0.7	△ 3.9
埼玉	55,138	4,492	2,000	6,492	4,362	1,997	6,359	97.1	99.9	98.0	100.3	98.0	98.0	0.1	△ 0.4
千葉	48,214	4,657	992	5,649	4,312	1,070	5,382	92.6	107.9	95.3	104.8	96.3	96.3	△ 1.7	△ 1.0
東京	99,449	4,770	610	5,380	4,495	628	5,123	94.2	103.0	95.2	104.7	96.5	96.5	△ 0.2	△ 1.7
神奈川	66,156	4,192	906	5,098	3,804	1,019	4,823	90.7	112.5	94.6	105.5	96.1	96.1	△ 3.1	△ 1.5
新潟	17,679	2,497	393	2,890	2,484	391	2,875	99.5	99.5	99.5	99.3	99.4	99.4	0.2	△ 0.3
富山	8,722	1,670	81	1,751	1,665	85	1,750	99.7	104.9	99.9	99.7	99.8	99.8	0.0	2.6
石川	9,887	1,741	175	1,916	1,727	176	1,903	99.2	100.6	99.3	100.9	99.8	99.8	△ 0.5	△ 0.3
福井	7,095	1,331	127	1,458	1,328	127	1,455	99.8	100.0	99.8	99.7	99.8	99.8	0.1	△ 0.6
山梨	17,995	1,010	148	1,158	977	147	1,124	96.7	99.3	97.1	96.6	97.3	97.3	0.1	△ 3.1
長野	17,632	2,882	260	3,142	2,800	280	3,080	97.2	107.7	98.0	98.9	98.9	98.9	△ 1.7	△ 0.9
岐阜	17,632	2,882	962	3,885	2,880	966	3,846	98.5	100.4	99.0	102.7	99.0	99.0	0.8	△ 2.3
静岡	31,273	6,150	513	6,663	6,018	537	6,555	97.9	104.7	98.4	98.5	98.9	98.9	△ 0.6	1.2
愛知	62,329	10,326	410	10,736	10,190	426	10,616	98.7	103.9	98.9	98.6	98.9	98.9	△ 0.2	5.3
三重	15,008	3,428	429	3,857	3,415	432	3,847	99.6	100.7	99.7	99.7	99.4	99.4	0.6	△ 1.8
滋賀	12,548	1,953	186	2,139	1,914	181	2,095	98.0	97.3	97.9	97.1	97.2	97.2	0.9	△ 1.3
京都	22,037	1,330	305	1,635	1,290	303	1,593	97.0	99.3	97.4	101.2	98.1	98.1	△ 0.4	△ 1.9
大阪	70,619	6,614	503	7,117	6,267	531	6,798	94.8	105.6	95.5	103.5	94.3	94.3	1.3	2.1
兵庫	44,263	4,824	781	5,605	4,597	829	5,426	95.3	106.1	96.8	105.9	97.2	97.2	△ 0.4	△ 0.4
奈良	11,342	836	432	1,268	819	417	1,236	98.0	96.5	97.5	97.6	97.7	97.7	0.4	△ 1.4
和歌山	8,025	1,201	329	1,530	1,153	352	1,505	96.0	107.0	98.4	98.8	99.5	99.5	△ 2.8	△ 1.1
鳥取	4,725	875	230	1,105	869	232	1,101	99.3	100.9	99.6	99.1	99.8	99.8	0.2	△ 1.2
島根	5,837	981	282	1,263	975	271	1,246	99.4	96.1	98.7	98.4	99.3	99.3	1.0	△ 5.9
岡山	16,932	2,906	547	3,453	2,830	566	3,396	97.4	103.5	98.3	98.4	98.9	98.9	△ 1.0	△ 0.6
広島	22,571	2,684	396	3,080	2,649	391	3,040	98.7	98.7	98.7	98.4	98.9	98.9	0.3	△ 4.1
山口	10,584	2,577	535	3,112	2,555	545	3,100	99.1	101.9	99.6	99.7	99.7	99.7	△ 0.6	2.2
徳島	5,890	914	299	1,213	897	299	1,196	98.1	100.0	98.6	97.6	98.9	98.9	0.5	△ 2.3
香川	8,456	1,269	185	1,454	1,255	185	1,440	98.9	100.0	99.0	99.1	99.2	99.2	△ 0.2	△ 0.2
愛媛	11,181	1,791	415	2,206	1,788	402	2,190	99.8	96.9	99.3	98.2	98.8	98.8	1.6	△ 4.3
高知	5,743	712	296	1,008	696	295	991	97.8	99.7	98.3	96.3	97.5	97.5	1.5	0.0
福岡	40,796	5,504	1,185	6,689	5,354	1,215	6,569	97.3	102.5	98.2	97.5	98.2	98.2	△ 0.2	1.1
佐賀	7,560	1,435	766	2,201	1,434	757	2,191	99.9	98.8	99.5	99.8	99.5	99.5	0.1	△ 0.2
長崎	11,599	2,194	943	3,137	2,151	946	3,097	98.0	100.3	98.7	97.6	99.1	99.1	0.4	△ 1.8
熊本	14,755	2,299	1,303	3,602	2,239	1,318	3,557	97.4	101.2	98.8	97.2	98.9	98.9	0.2	△ 0.5
大分	9,589	1,735	549	2,284	1,722	545	2,267	99.3	99.3	99.3	98.6	98.4	98.4	0.7	1.2
宮崎	9,526	1,632	1,063	2,695	1,634	1,042	2,676	100.1	98.0	99.3	101.0	99.7	99.7	△ 0.9	0.0
鹿児島	13,958	2,049	1,351	3,400	2,695	1,358	3,342	96.8	100.5	98.3	97.9	98.4	98.4	△ 1.1	△ 0.4
沖縄	14,138	1,665	520	2,185	1,518	502	2,020	91.2	96.5	92.4	91.5	92.9	92.9	△ 0.3	△ 0.5
計	1,017,259	132,982	28,111	161,093	129,289	28,439	157,728	97.2	101.2	97.9	97.4	98.1	98.1	△ 0.2	△ 0.2

注1. 就職率は、小教第2位を四捨五入した数値である。

注2. 看護（5年課程5年次）は、高等学校卒業者ではないため集計からは除いている。

令和3年3月高等学校卒業者の就職状況（都道府県別）

令和3年3月31日現在  
前年同期比増減(A-B) (千円)

(男子)

地区	都道府県	卒業者数(人)		就職希望者数(人)		就職者数(人)		R3.3.31現在就職率(A)(%)		前年同期就職率(B)(%)		前年同期比増減(A-B)		計
		県内	県外	計	県内	県外	計	県内	県外	計	県内	県外	計	
北海道	北海道	4,313	378	4,691	4,203	387	4,590	97.4	102.4	97.8	98.1	100.9	△ 0.7	△ 0.6
	青森	1,053	780	1,833	1,035	772	1,807	98.3	99.0	98.6	96.2	101.2	△ 1.2	△ 0.5
	岩手	1,132	583	1,715	1,119	543	1,662	98.9	98.2	98.6	97.2	101.7	△ 3.5	△ 0.2
東北	宮城	1,806	499	2,305	1,778	499	2,277	98.4	100.0	98.8	99.3	99.8	△ 0.9	△ 0.6
	秋田	909	387	1,296	903	385	1,288	99.3	99.5	99.4	97.6	102.5	△ 3.0	△ 0.2
	山形	1,232	346	1,578	1,229	339	1,568	99.8	98.0	99.4	98.4	103.5	△ 5.1	△ 0.3
関東	福島	2,156	476	2,632	2,138	485	2,623	99.2	101.9	99.7	99.7	100.0	△ 0.5	△ 0.1
	茨城	2,492	426	2,918	2,438	423	2,861	97.8	99.3	98.0	97.2	98.6	△ 0.6	△ 0.6
	栃木	1,692	437	2,129	1,641	452	2,093	97.0	103.4	98.3	98.2	105.7	△ 1.2	△ 1.3
	群馬	1,622	229	1,851	1,591	231	1,822	98.1	100.9	98.4	98.2	104.5	△ 0.1	△ 0.6
	埼玉	2,567	1,156	3,723	2,509	1,155	3,664	97.7	99.9	98.4	97.3	100.5	△ 0.4	△ 0.1
	千葉	2,695	598	3,293	2,503	653	3,156	92.9	109.2	95.8	94.7	105.8	△ 1.8	△ 0.9
	東京	49,097	439	3,350	2,750	446	3,196	94.5	101.6	95.4	94.6	104.9	△ 0.1	△ 0.4
	神奈川	2,641	556	3,197	2,440	620	3,060	92.4	111.5	95.7	95.1	106.3	△ 2.7	△ 1.6
	新潟	8,833	246	1,810	1,553	245	1,798	99.3	99.6	99.3	99.4	100.0	△ 0.1	△ 0.2
	富山	4,450	62	1,167	1,100	66	1,166	99.5	106.5	99.9	99.5	106.3	△ 0.0	△ 0.1
中部	石川	5,070	137	1,229	1,083	138	1,221	99.2	100.7	99.3	99.5	101.2	△ 0.3	△ 0.4
	福井	806	95	901	802	97	899	99.5	102.1	99.8	99.5	101.1	△ 0.0	△ 0.1
	山梨	632	118	750	622	116	738	98.4	98.3	98.4	96.9	104.0	△ 1.5	△ 0.5
	長野	9,229	186	1,922	1,689	201	1,890	97.3	108.1	98.3	98.5	101.7	△ 1.2	△ 0.5
	岐阜	8,846	650	2,355	1,679	654	2,335	98.5	100.6	99.1	97.6	102.3	△ 0.9	△ 0.1
	静岡	16,260	355	3,945	3,527	369	3,896	98.2	103.9	98.8	98.5	103.5	△ 0.3	△ 0.2
	愛知	31,467	281	6,534	6,187	287	6,474	98.9	102.1	99.1	99.1	98.1	△ 0.2	△ 0.0
	三重	7,538	302	2,357	2,046	308	2,354	99.6	102.0	99.9	99.1	102.5	△ 0.5	△ 0.3
	滋賀	6,427	124	1,334	1,191	120	1,311	98.4	96.8	98.3	97.4	103.3	△ 1.0	△ 0.4
	京都	10,993	843	1,047	817	207	1,024	96.9	101.5	97.8	98.0	101.4	△ 1.1	△ 0.8
近畿	大阪	35,476	373	4,485	3,954	390	4,344	96.2	104.6	96.9	95.5	101.9	△ 0.7	△ 0.7
	兵庫	22,265	584	3,731	3,017	620	3,637	95.9	106.2	97.5	96.9	104.6	△ 1.0	△ 0.7
	奈良	5,809	490	808	483	309	792	98.6	97.2	98.0	98.9	97.9	△ 0.3	△ 0.4
中国	和歌山	4,079	703	944	678	257	935	96.4	106.6	99.0	98.8	101.7	△ 2.4	△ 0.6
	鳥取	2,353	526	699	522	173	695	99.2	100.0	99.4	99.6	100.9	△ 0.4	△ 0.6
	島根	3,052	588	807	586	209	795	99.7	95.4	98.5	98.7	100.4	△ 1.0	△ 0.7
四国	岡山	8,570	417	2,363	1,907	430	2,337	98.0	103.1	98.9	98.9	101.2	△ 0.9	△ 0.4
	広島	11,422	271	2,022	1,729	274	2,003	98.7	101.1	99.1	98.5	103.0	△ 0.2	△ 0.0
	山口	5,216	404	1,941	1,520	414	1,934	98.9	102.5	99.6	99.8	100.0	△ 0.9	△ 0.3
九州	徳島	2,955	596	794	583	200	783	97.8	101.0	98.6	97.3	103.0	△ 0.5	△ 0.3
	香川	4,310	796	931	789	135	924	99.1	100.0	99.2	98.9	100.0	△ 0.2	△ 0.1
	愛媛	5,767	1,073	1,402	1,076	320	1,396	100.3	97.3	99.6	98.4	100.3	△ 0.9	△ 0.7
沖縄	高知	2,946	471	698	462	226	688	98.1	99.6	98.6	95.0	99.3	△ 1.9	△ 1.3
	福岡	20,469	3,451	4,397	3,379	969	4,348	97.9	102.4	98.9	97.9	101.3	△ 0.0	△ 0.2
	佐賀	3,948	808	1,357	812	543	1,355	100.5	98.9	99.9	99.2	100.6	△ 1.7	△ 0.1
沖縄	熊本	5,911	1,252	1,949	1,233	702	1,935	98.5	100.7	99.3	97.1	103.1	△ 1.4	△ 0.1
	長崎	7,548	1,342	2,332	1,310	1,003	2,313	97.6	101.3	99.2	96.1	102.1	△ 2.4	△ 0.5
	大分	4,832	1,022	1,448	1,017	427	1,444	99.5	100.2	99.7	98.7	99.6	△ 0.8	△ 0.7
計	宮崎	4,865	936	1,722	935	780	1,715	99.9	99.2	99.6	100.4	99.1	△ 0.5	△ 0.2
	鹿児島	7,057	1,151	2,168	1,118	1,029	2,147	97.1	101.2	99.0	98.4	99.5	△ 1.3	△ 0.0
	沖縄	7,212	1,057	2,455	984	390	1,374	93.1	98.0	94.4	92.0	97.4	△ 1.1	△ 0.8
計	515,147	80,567	19,718	100,285	78,667	19,998	98,665	97.6	101.4	98.4	97.7	101.5	△ 0.1	△ 0.1

注1. 就職率は、小教第2位を四捨五入した数値である。  
注2. 看護（5年課程5年次）は、高等学校卒業者ではないため集計からは除いている。

令和3年3月高等学校卒業者の就職状況（都道府県別）

令和3年3月31日現在

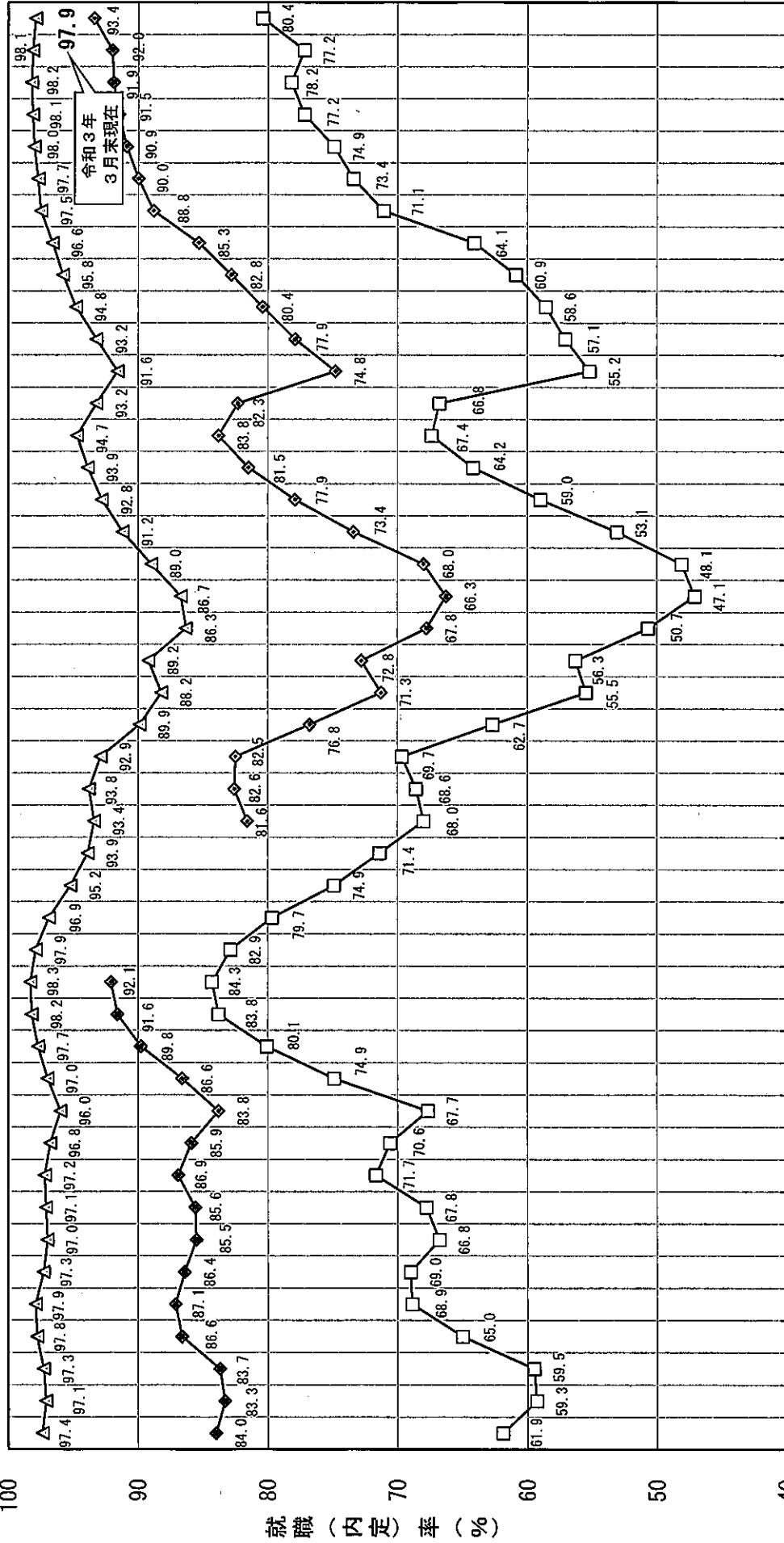
地区	卒業者数(人)		就職希望者数(人)		就職者数(人)		R3.3.31現在就職率(A)(%)		前年同期就職率(B)(%)		前年同期比増減(A-B)(%)		
	県内	県外	県内	県外	県内	県外	県内	県外	県内	県外	県内	県外	
北海道	19,576	3,192	3,295	100	3,163	96.0	97.1	96.0	97.1	103.1	97.3	△ 1.1	△ 6.0
北海道	5,196	719	1,089	341	1,052	98.9	92.2	96.6	94.5	100.2	96.7	4.4	△ 8.0
北海道	5,090	832	1,095	263	1,085	99.3	98.5	99.1	98.7	101.2	99.4	0.6	△ 2.7
北海道	9,352	1,336	1,594	258	1,573	98.5	99.6	98.7	98.7	99.7	98.9	△ 0.2	△ 0.1
北海道	3,692	605	790	185	782	98.7	100.0	99.0	99.1	99.6	99.3	△ 0.4	△ 0.3
北海道	4,579	822	999	177	989	99.4	97.2	99.0	98.4	104.3	99.8	1.0	△ 7.1
北海道	7,808	1,359	1,620	261	1,609	97.7	107.7	99.3	98.7	103.5	99.5	△ 1.0	4.2
北海道	12,094	1,616	1,849	233	1,768	95.0	100.0	95.6	96.6	99.4	97.0	△ 1.6	△ 0.6
北海道	8,124	965	1,081	116	1,041	96.3	96.6	96.3	98.0	101.3	98.4	△ 1.7	△ 4.7
北海道	26,483	1,925	2,769	844	2,695	96.3	99.8	97.3	96.6	100.0	97.7	△ 0.3	△ 0.2
北海道	23,738	1,962	2,356	394	2,226	92.2	105.8	94.5	93.7	103.7	95.7	△ 1.5	2.1
北海道	50,352	1,859	2,030	171	1,745	93.9	106.4	94.9	94.2	104.1	94.9	△ 0.3	2.3
北海道	32,792	1,551	1,901	350	1,763	87.9	114.0	92.7	91.7	104.4	94.4	△ 3.8	9.6
北海道	8,846	933	1,080	147	1,077	99.8	99.3	99.7	99.1	99.5	99.2	0.7	△ 0.2
北海道	4,272	565	584	19	565	100.0	100.0	100.0	100.2	91.7	99.8	△ 0.2	8.3
北海道	4,817	649	687	38	682	99.2	100.0	99.3	99.9	100.0	99.9	△ 0.7	0.0
北海道	3,445	525	557	32	556	100.2	93.8	99.8	100.0	100.0	100.0	0.2	△ 6.2
北海道	3,556	378	408	30	386	93.9	103.3	94.6	95.9	97.6	96.1	△ 2.0	5.7
北海道	8,766	1,146	1,230	74	1,190	96.9	106.8	97.5	99.6	91.4	99.0	△ 2.7	15.4
北海道	8,776	1,218	1,530	312	1,513	98.6	100.0	98.9	97.9	103.8	99.0	0.7	△ 3.8
北海道	15,013	2,560	2,718	168	2,659	97.3	106.3	97.8	98.5	103.7	98.8	△ 1.2	2.6
北海道	30,862	4,073	4,202	129	4,142	98.3	107.8	98.6	98.7	99.4	98.7	△ 0.4	8.4
北海道	7,470	1,373	1,500	127	1,493	99.7	97.6	99.5	98.8	102.4	99.2	0.9	△ 4.8
北海道	6,121	743	805	62	784	97.3	98.4	97.4	96.7	92.1	96.2	0.6	6.3
北海道	11,044	487	588	101	569	97.1	95.0	96.8	96.4	100.9	97.1	0.7	△ 5.9
北海道	35,143	2,502	2,313	141	2,454	92.4	108.5	93.2	90.2	108.4	91.2	2.2	0.1
北海道	21,998	1,677	1,874	197	1,789	94.2	106.1	95.5	93.7	109.2	95.5	0.5	△ 3.1
北海道	5,533	346	460	114	444	97.1	94.7	96.5	95.9	98.0	96.7	1.2	△ 3.3
北海道	3,946	498	586	88	570	95.4	108.0	97.3	98.9	101.5	99.3	△ 3.5	6.5
北海道	2,372	349	406	57	406	99.4	103.5	100.0	98.4	105.9	99.5	1.0	△ 2.4
北海道	2,785	393	456	63	451	99.0	98.4	98.9	97.9	107.2	99.4	1.1	△ 8.8
北海道	8,362	960	1,090	130	1,059	96.1	104.6	97.2	97.5	102.9	98.2	△ 1.4	1.7
北海道	11,149	933	1,088	125	1,037	98.6	93.6	98.0	98.3	102.3	98.7	0.3	△ 8.7
北海道	5,368	1,040	1,171	131	1,166	99.5	100.0	99.6	99.6	98.7	99.4	△ 0.1	1.3
北海道	2,935	318	419	101	413	98.7	98.0	98.6	98.1	100.8	98.8	0.6	△ 2.8
北海道	4,146	473	523	50	516	98.5	100.0	98.7	99.4	100.0	99.4	△ 0.9	0.0
北海道	5,414	718	804	86	794	99.2	95.3	98.8	98.0	105.2	98.7	1.2	△ 9.9
北海道	2,797	241	310	69	303	97.1	100.0	97.7	96.9	101.2	98.1	0.2	△ 1.2
北海道	20,327	2,053	2,292	239	2,216	96.2	102.9	96.9	96.8	101.9	97.4	△ 0.6	1.0
北海道	3,612	627	844	217	836	99.2	98.6	99.1	100.6	95.6	99.0	△ 1.4	3.0
北海道	5,688	942	1,188	246	1,162	97.5	99.2	97.8	98.3	99.7	98.7	△ 0.8	△ 0.5
北海道	7,207	957	1,270	313	1,244	97.1	100.6	98.0	98.7	100.8	99.2	△ 1.6	△ 0.2
北海道	4,757	713	836	123	823	98.9	95.9	98.4	98.3	93.8	97.4	0.6	2.1
北海道	4,661	696	773	277	699	100.4	94.6	98.8	101.8	95.4	99.6	△ 1.4	△ 0.8
北海道	6,901	898	1,232	334	1,195	96.4	98.5	97.0	97.2	97.8	97.4	△ 0.8	0.7
北海道	6,926	608	730	122	646	87.8	91.8	88.5	90.6	95.8	91.8	△ 2.8	△ 4.0
計	502,112	52,415	8,393	60,808	50,622	96.6	100.6	97.1	97.0	100.7	97.5	△ 0.4	△ 0.1

注1. 就職率は、小計第2位を四捨五入した数値である。  
 2. 看護（5年課程5年次）は、高等学校卒業者ではないため集計からは除いている。



# 新規高等学校卒業（予定）者就職（内定）状況

□— 就職（内定）率 10月末  
 ◇— 就職（内定）率 12月末  
 △— 就職率 3月末



注1 平成22年度卒業者の平成23年3月末現在の就職状況については、東日本大震災の影響により調査が困難とする岩手県の5校及び福島県の5校は、調査から除外。  
 注2 平成3年度から平成6年度の4年間に、都道府県等の事務負担軽減を図るため年3回の調査を年2回として実施。  
 注3 令和2年度調査については、新型コロナウイルス感染症の影響により調査開始日等を1か月後ろ倒ししたため、11月末現在と1月末現在の数値となっている。

(年度)

